

ARTCC ARGENTINO AD 2.SAWC

NO VALIDO PARA NAVEGACION REAL. ADAPTADO PARA SU UTILIZACION EN UN AMBITO VIRTUAL
SAWC – EL CALAFATE

AD 2.17 ESPACIO AEREO ATC

Zona de Control:

- | | | |
|-------------------------------------|-----------------------------|--------|
| 1. Designación: | Zona de Control El Calafate | |
| 2. Límites verticales: | <u>4500 FT</u>
GND | |
| 3. Clasificación del espacio aéreo: | C | |
| 4. Distintivo de llamada: | CALAFATE TORRE | |
| 5. Altitud de transición: | 7000 FT. | |
| 6. Nivel de transición: | QNH de 977 a 994 | FL 090 |
| | QNH de 995 a 1013 | FL 085 |
| | QNH de 1014 a 1031 | FL 080 |
| | QNH de 1032 a 1050 | FL 075 |

Area de Control Terminal:

- | | |
|-------------------------------------|--------------------------------------|
| 1. Designación: | Area de Control Terminal El Calafate |
| 2. Límites verticales: | <u>FL 125</u>
2000 FT |
| 3. Clasificación del espacio aéreo: | C: FL 125 / 2000 FT |
| 4. Distintivo de llamada: | CALAFATE TORRE |

AD 2.18 INSTALACIONES DE COMUNICACIONES ATS

SERVICIO	DISTINTIVO DE LLAMADA	FRECUENCIA	OBSERVACIONES
APP	Calafate Torre	119.950	Véase AD 2.SAWC.S3

AD 2.19 CARTAS AERONAUTICAS

- | | |
|-----------------------|----------------------|
| - Plano de aeródromo: | SAWC.APT |
| - Cartas IAC: | SAWC.IAC NO.1 RWY 25 |
| | SAWC.IAC NO.2 RWY 25 |
| | SAWC.IAC NO.3 RWY 25 |
| | SAWC.IAC NO.4 RWY 07 |
| - Cartas SID: | SAWC.SID |

(DEJADO EN BLANCO INTENCIONALMENTE)

AD 2.SAWC.S3 (APP)

AD 2.20 REGLAMENTACION DE TRANSITO LOCALES

Circuito de Tránsito

El circuito de tránsito será exclusivamente al Norte del eje de pista 07/25. En caso de condiciones IMC, las operaciones de aproximación y salida deberán ajustarse a lo publicado en las cartas IAC y SID Vigentes.

NORMAS PARA EL MOVIMIENTO Y ESTACIONAMIENTO DE AERONAVES EN LA PLATAFORMA

ESTACIONAMIENTO

Posición 1, aeronaves hasta 28 mts. de envergadura.

Posición 2, aeronaves tipo A320, B737, MD80, similar o menor porte.

Posición 3, aeronaves tipo B744, A346, similar o menor porte.

Posición 4, aeronaves tipo A310, A320, B737, MD80, similar o menor porte.

Posición 4A, aeronaves tipo B744, A346, similar o menor porte penalizando posición 5.

Posición 5, aeronaves tipo A320, B737, MD80, similar o menor porte.

Posición 6, aeronaves tipo A320, B737, MD80, similar o menor porte.

Posición 7, aeronaves hasta 28 mts. de envergadura.

Posición 8, aeronaves hasta 28 mts. de envergadura.

(DEJADO EN BLANCO INTENCIONALMENTE)

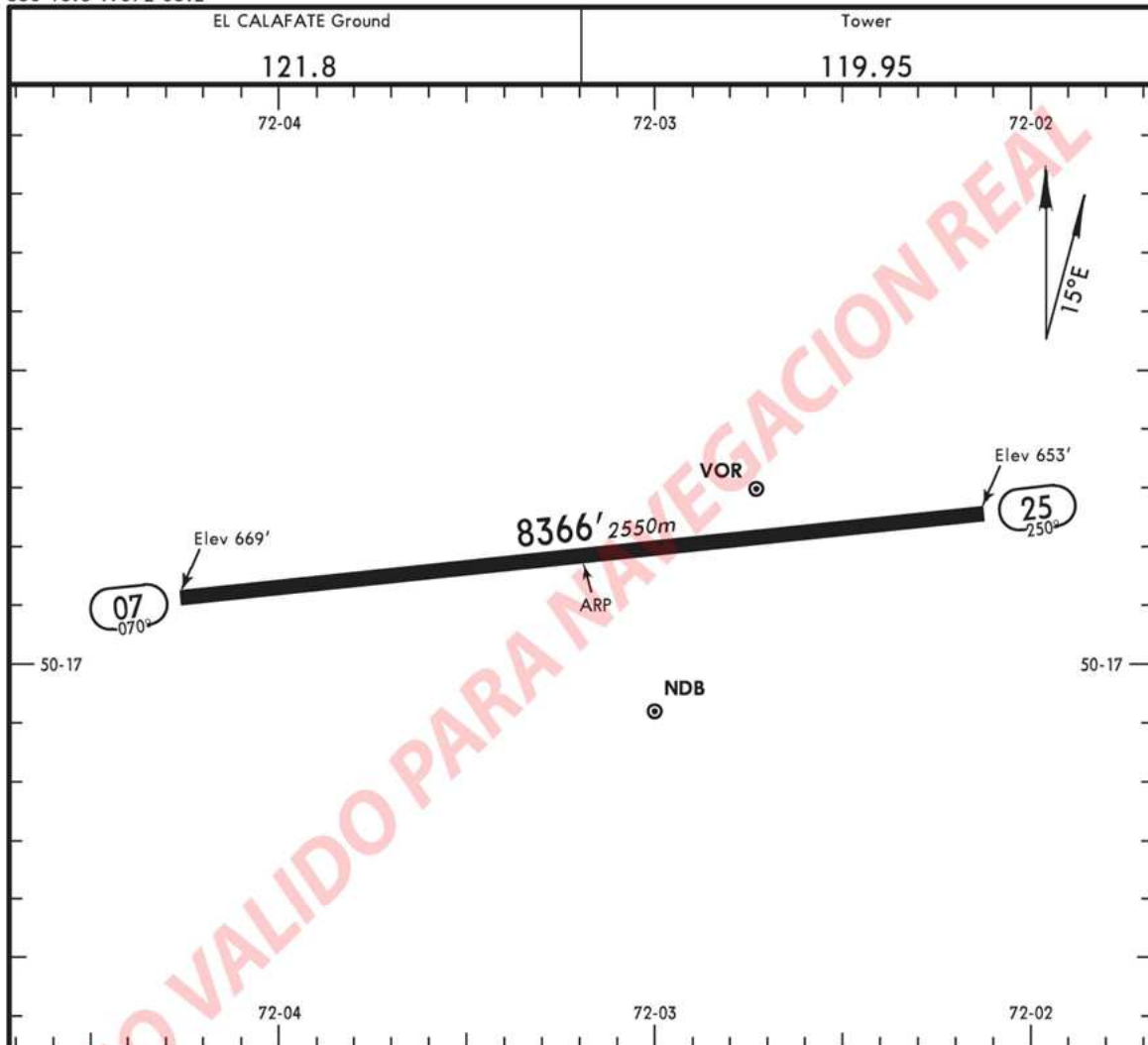
APT

SAWC

Apt Elev **669'**
S50 16.8 W072 03.2

EL CALAFATE, ARGENTINA

EL CALAFATE

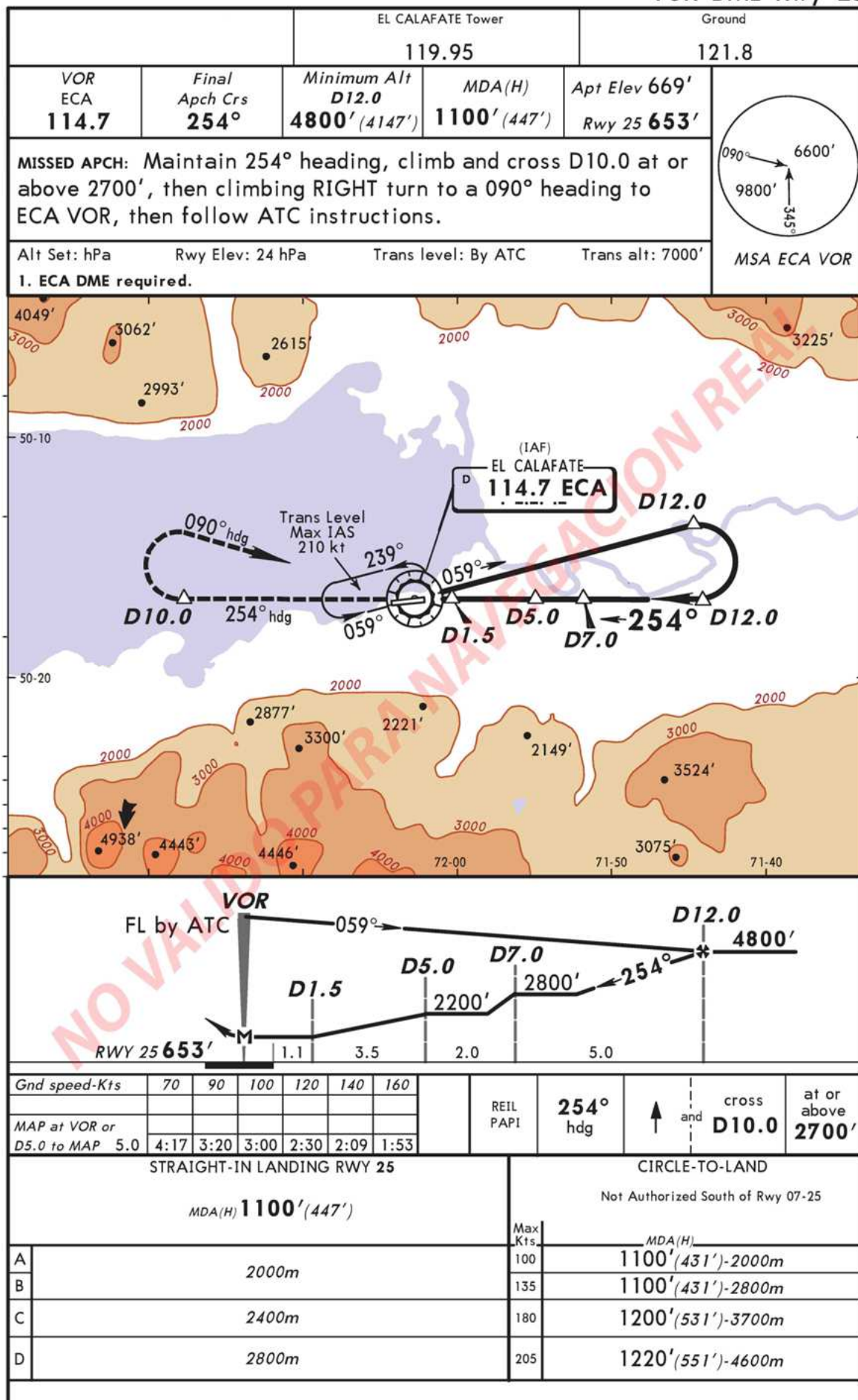


ADDITIONAL RUNWAY INFORMATION					
RWY				USABLE LENGTHS	
				LANDING BEYOND	
				Threshold	Glide Slope
07	RL	REIL			
25	RL	REIL	PAPI (angle 3.0°)		

TAKE-OFF	WIDTH
	148'
	45m

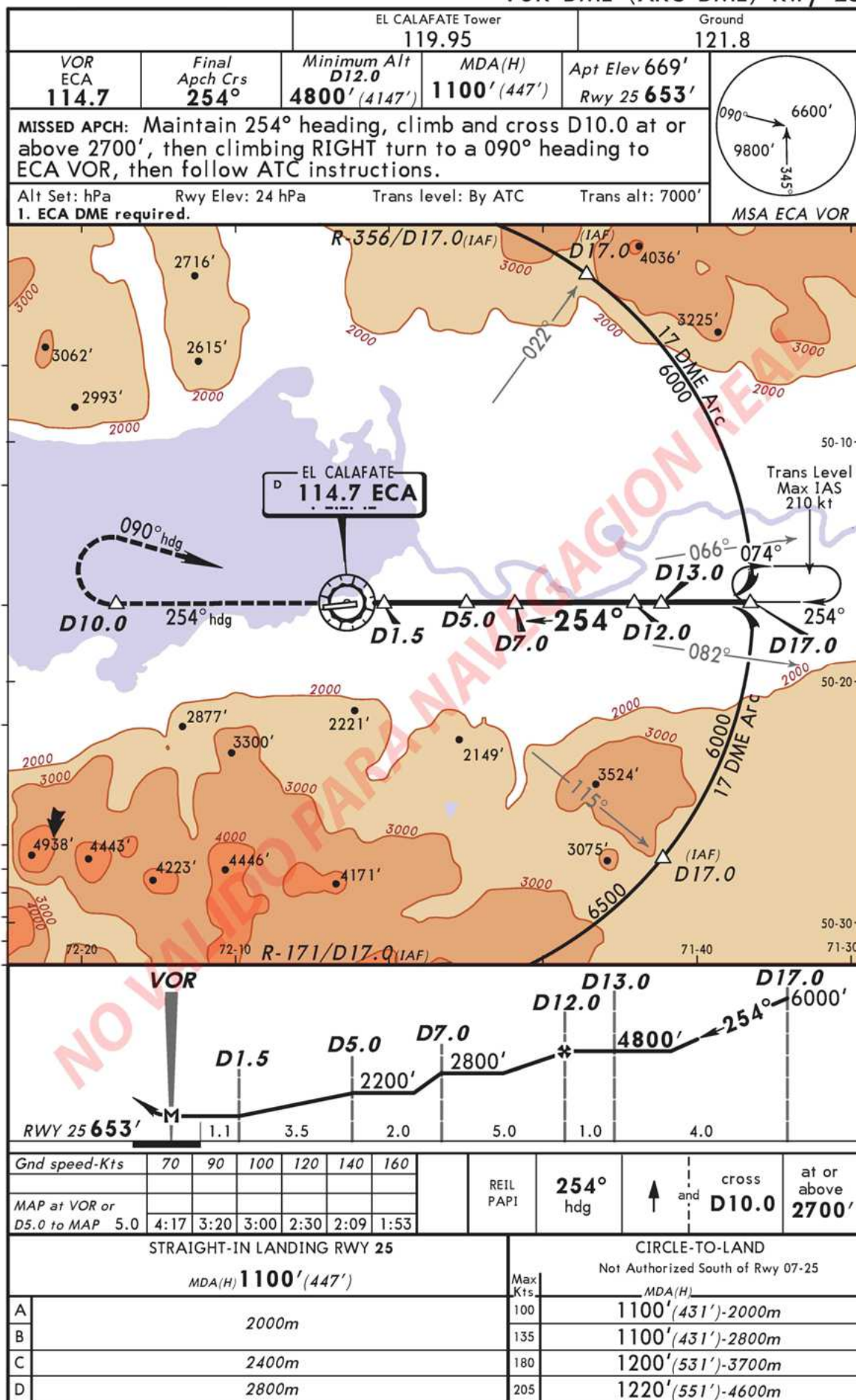
SAWC
EL CALAFATE

EL CALAFATE, ARGENTINA
No. 1
VOR DME Rwy 25

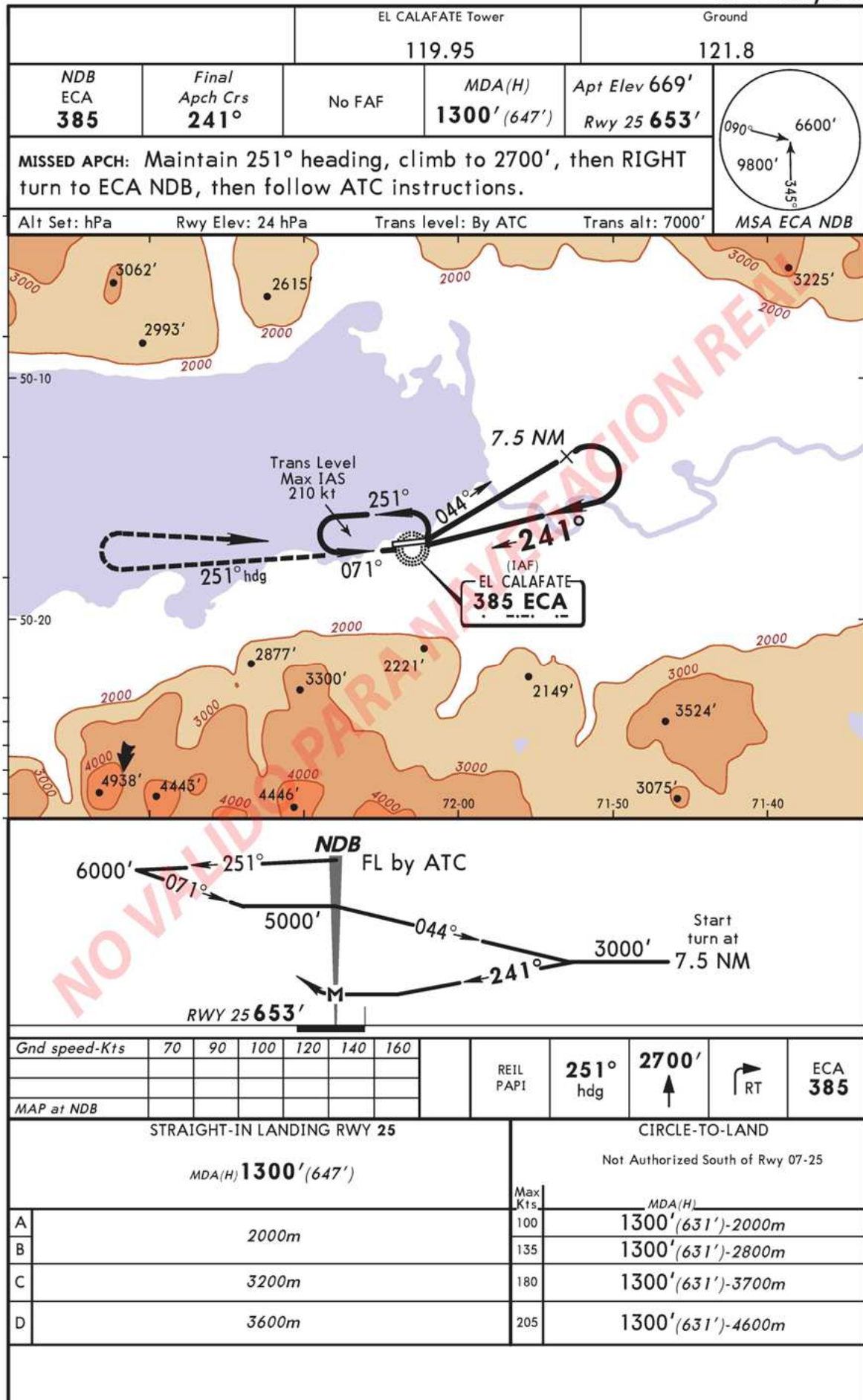


SAWC
EL CALAFATE

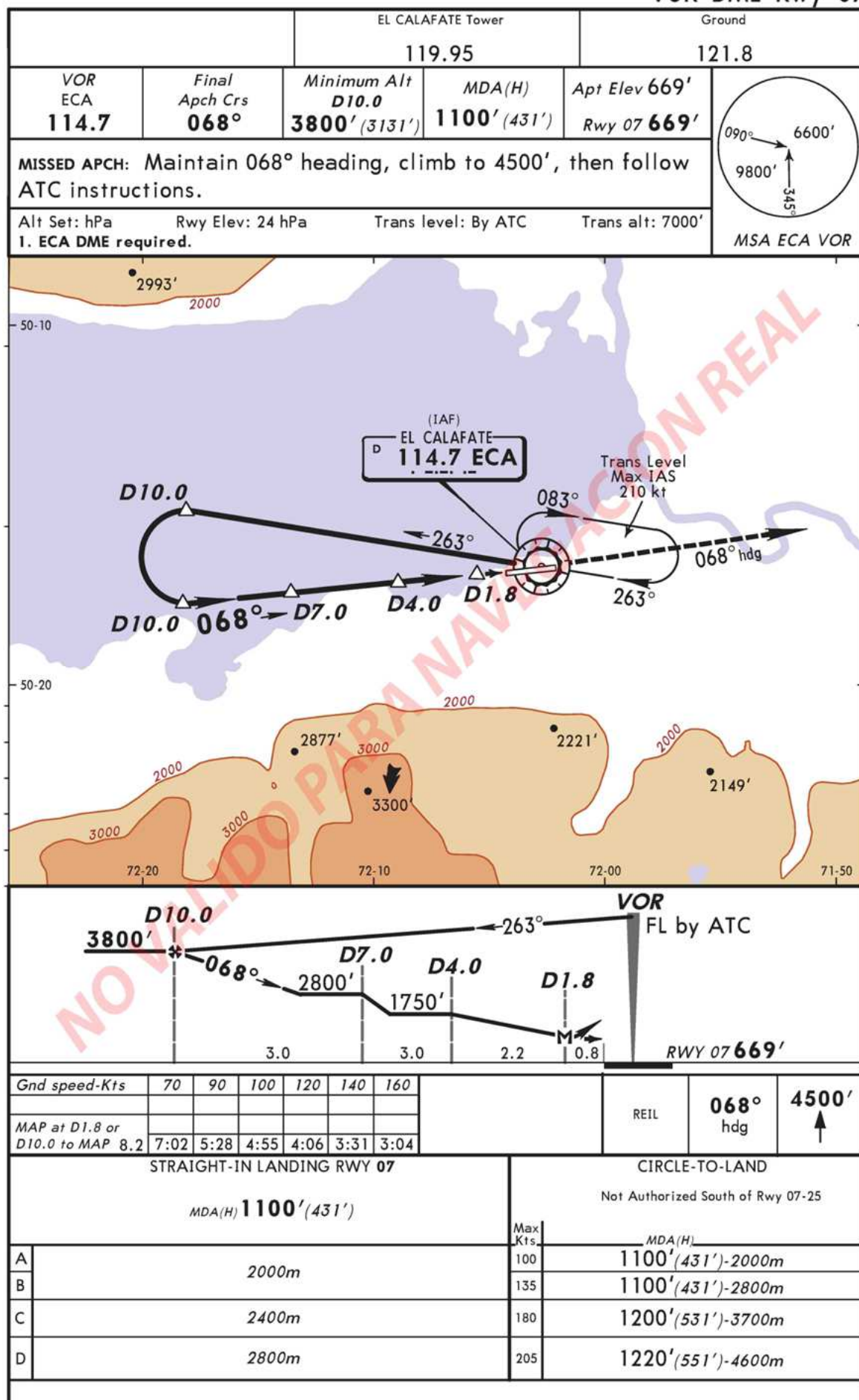
EL CALAFATE, ARGENTINA
No. 2
VOR DME (ARC DME) Rwy 25



IAC NO.3 RWY 25

SAWC
EL CALAFATEEL CALAFATE, ARGENTINA
No. 3
NDB Rwy 25

IAC NO.4 RWY 07

SAWC
EL CALAFATEEL CALAFATE, ARGENTINA
No. 4
VOR DME Rwy 07

SID

SID

EL CALAFATE, ARGENTINA
EL CALAFATETRANS LEVEL: BY ATC
TRANS ALT: 7000'

DEPARTURES

DEPARTURES

Rwy 07: Climb on ECA R-074 to 6600', then turn RIGHT or LEFT to intercept airway within the TMA limit, then in accordance with ATC instructions.

Rwy 25: **MAINTAIN** a 254° heading, cross D11 ECA VOR at or above 2700', then turn RIGHT to intercept ECA R-270 to ECA VOR, intercept ECA R-074 and climb to 6600', then turn RIGHT or LEFT to intercept airway within the TMA limit, then in accordance with ATC instructions.

